

Wytyczne do projektu posadowienia platformy Kali B 1100

masa platformy: ok. 350 – 450 kg

maksymalne obciążenie wynikające z podnoszonego ładunku: ok 4000 N

platforma styka się z posadowieniem na powierzchni, maksymalnie, ok. 0,165 mkw.

Posadowienie wykonać z maksymalnym spadkiem 1% w kierunku środka podszycia,

Podszycie i rzut podstawy urządzenia

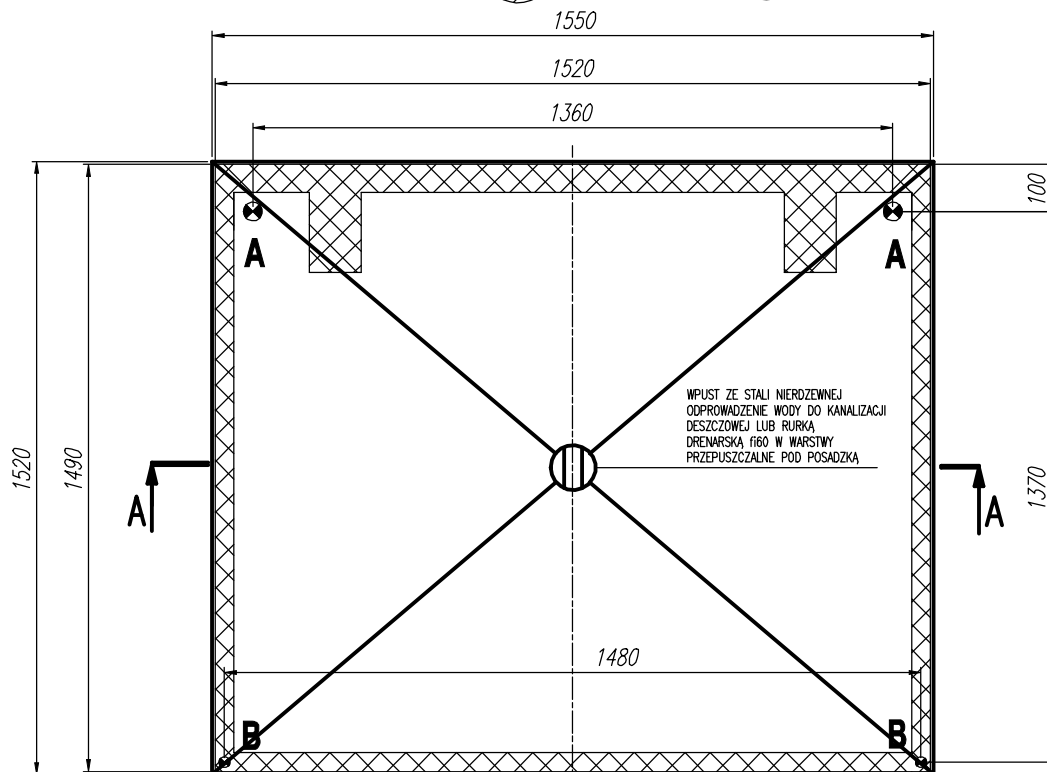
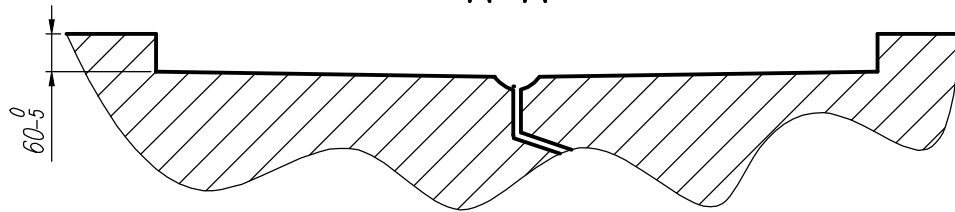
Wymiary podszycia przyjąć ok. 3 cm większe od wymiarów podstawy urządzenia.

Obciążenia w punktach A i B

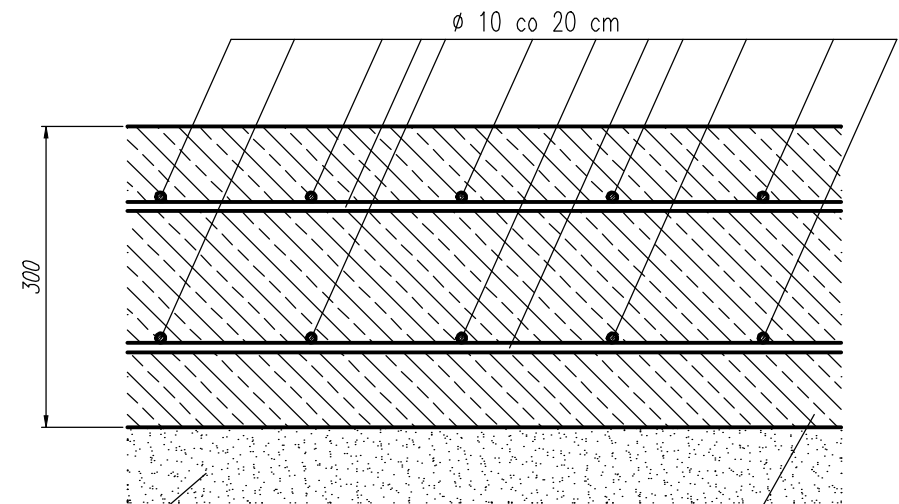
A = 2575 N

B = 1075 N

A-A




Przykładowy fundament pod platformę typu B



beton B-20

pospółka zagęszczona dynamicznie
warstwami grubości 75 cm,
wskaźnik zagęszczenia $J_s=0,97$

Autor	Sprawdził		Data 25.02.2008
			wytyczne budowlane, podszycie dla podestu 1100x1400 – zewnętrzna